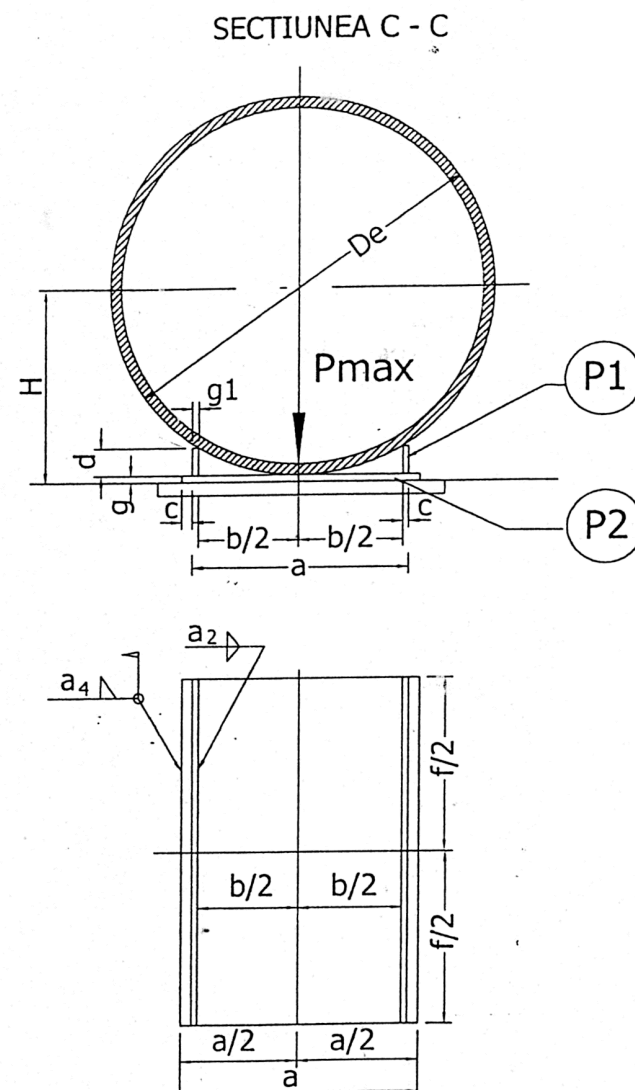
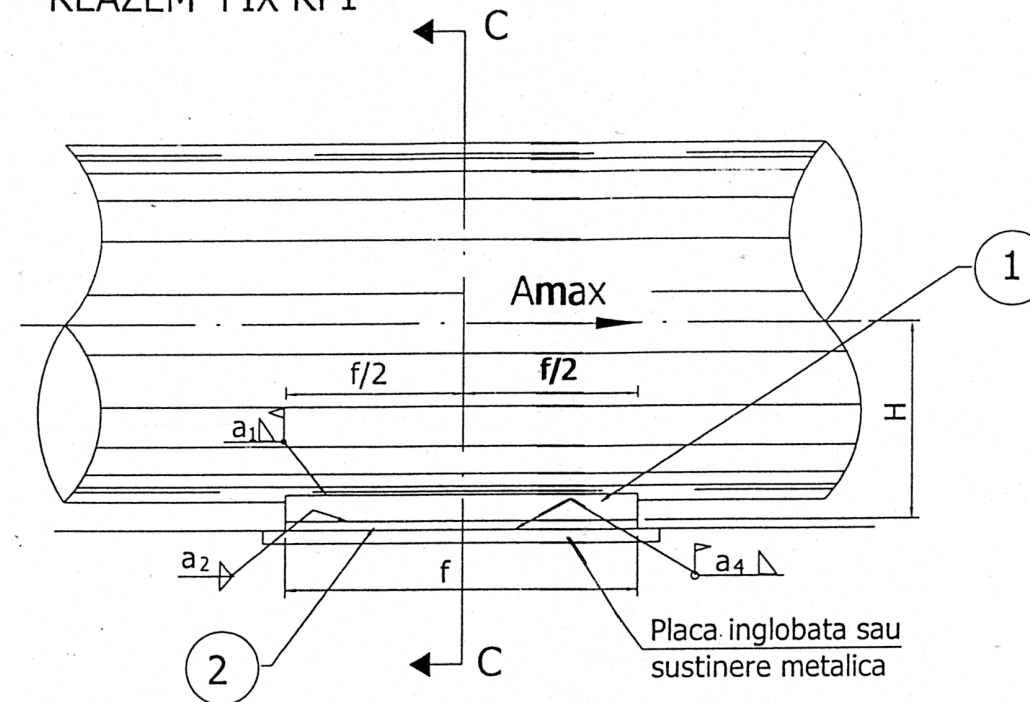


# REAZEM FIX RF1



REAZEM FIX RF1



## LEGENDA:

$A_{max}^{GF}$  - Forta maxima din gruparea fundamentala

$A_{max}^{GS}$  - Forta axiala din gruparea speciala - seism longitudinal cu  $C_r = \alpha \times K_s \times \beta_r \times \psi \times \epsilon$   
 $= 1 \times 0.25 \times 2.5 \times 0.5 \times 1.0$   
 $= 0.3125$

TABEL REAZEM FIX RF1

øDe	P <sub>max</sub>	A <sub>max</sub> <sup>GF</sup>	A <sub>max</sub> <sup>GS</sup>	H	b	c	Poz. 2 - 1buc.				Poz. 1 - 2buc.					Masa totala 1	Sudura 2%	Masa totala 2
							a	f	g	G <sub>T</sub>	d	f	g <sub>1</sub>	G <sub>buc</sub>	G <sub>T</sub>			
mm	daN						mm				mm					kg		
273.1	1000	±100	625	145	194	15	240	180	8	2.71	40	180	8	0.45	0.90	3.61	0.07	3.68
405.4	2700	±270	1688	211	242	16	290	370	8	6.74	40	370	8	0.93	1.86	8.60	0.17	8.77
508	4000	±400	2500	262	274	15	320	480	8	9.65	40	480	8	1.21	2.42	12.07	0.24	12.31
610	6000	±600	3750	315	302	16	350	480	10	10.55	40	480	10	1.51	3.02	13.57	0.27	13.84
711	7500	±750	4690	366	328	18	380	480	10	11.45	40	480	10	1.51	3.02	14.47	0.29	14.76
813	9500	±950	5940	417	352	19	410	480	10	12.36	40	480	10	1.51	3.02	15.38	0.31	15.69

## NOTA:

Grosimea placii inglobate (si respectiv a placii sustinerii metalice) se ia egala cu grosimea "g2" a placii inferioare ( poz. 2).

Grosimile sudurilor marcate vor fi urmatoarele:

a1= 0.7xt (t=cea mai mica dintre grosimea peretilor tevii si g5)

a2= 5mm

a3= 0.7xg3

a4= 0.7xg

Conform normativului C150-99, reazemele vor fi in categoria "B" de executie iar imbinarile sudate se incadreaza in nivelul "B" de acceptare (conform tabele 1 ÷ 4).

Piese componente ale reazemelor se livreaza protejate cu un strat de grund. Dupa executia sudurilor de montaj, se curata cu peria de sarma, se degreseaza cu toluen si se grunduiesc piesele din zona sudurilor de montaj, dupa care se vopsesc toate piesele reazemelor cu doua straturi de vopsea. Calitatea materialelor se va specifica in desenul de ansamblu al tevii portante.

VERIFICATOR	NUME	SEMNATURA	CERINTA	REFERAT/ EXPERTIZA NR./ DATA	
S.C. PANMITI CON S.R.L. CUI RO10110990; J18/9/1998 Tel. 0722 756707 Mun. Tg-Jiu, Str. Aleea Ioan Slavici, Nr.3, Bl. 3, Sc.1, Ap. 1, Jud. Gorj				Beneficiar:	PROIECT NR:
				COMUNA CĂPRENI	18/2015
SPECIFICATIE	NUME	SEMNATURA	SCARA	Titlu proiect: CONSTRUIRE CANALIZARE SI STATIE DE EPURARE APE UZATE, COMUNA CAPRENI, JUDETUL GORJ	FAZA: P.Th.
SEF PROIECT	Ing. Fintină Adrian		1:10		
PROIECTAT	Ing. Vlădoiu Gheorghe		DATA		
DESENAT	Ing. Vlădoiu Gheorghe		12/2015		
				SUPRATRAVERSARE KM 54+698 REAZEM FIX RF1	PLANSĂ NR: 57